

# Montering Duo Select

## Flip lock, avdelare och hjul

240L PL



Sänk ner kärlstapeln till lämplig arbetshöjd.

Var försiktig eftersom stapeln är tung.



För varje kärl finns en uppsättning hjul och axlar.



Klicka fast ett hjul på axeln och för axeln genom axelkorridoren.<sup>(\*)</sup>



Sätt på locken på behållarna.



Varje lock säkras med två lockpluggar, totalt fyra stycken.



Tryck lockpropparna "från utsidan in" hela vägen tills de "klickar".

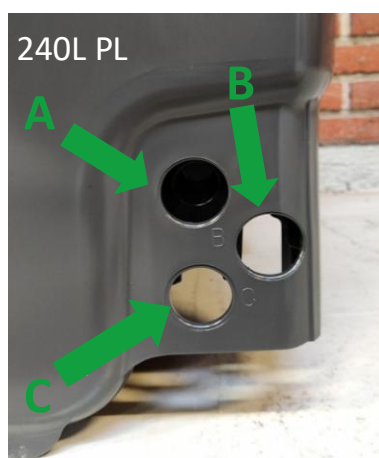
Obs: (\*) För att välja rätt axelutväxling, se tabellen på nästa sida.



# Montering Duo Select

## Hjul, 2- och 3-hjuliga

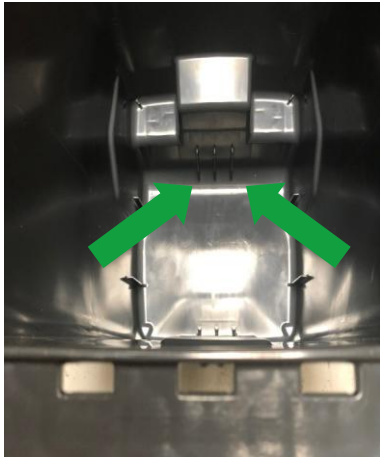
Översikt över hjul	240L PL med framhjul	240L PL med framhjul
200 mm hjul	C	
250 mm hjul	B	C
300 mm hjul	A	B



# Montering Duo Select

## Flip lock, avdelare och hjul

240L PL



240 L tillverkas med styrribbor för montering av savdelare



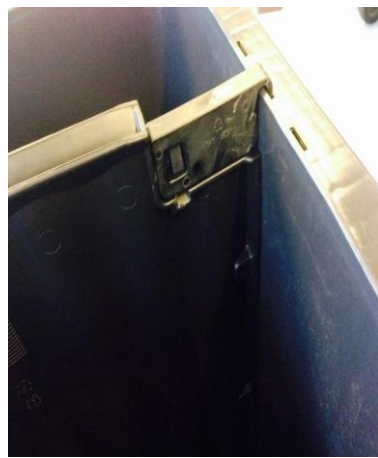
Längst ner på avdelaren spår finns för styrribborna.



För avdelaren på plats mot styrribborna i behållarens botten.



Avdelaren fästs med två clips upptill - ett på vardera sidan.



Klämmorna är nedtryckta hela vägen.



# Demontering Duo Select

## Flip lock, avdelare och hjul

240L PL



För att demontera avdelaren, lyft försiktigt upp låsklämmorna över haken med en skruvmejsel och vrid loss dem.

Klämman kan nu tas bort.



250 mm typ 1:

För att lossa hjulet från axeln, dra tillbaka låsspärren på hjulets baksida. Använd en liten platt skruvmejsel om det behövs.



När låsspärren är helt indragen kan hjulet dras av från axeln.

Upprepa för det andra hjulet.



250 och 300 mm typ 2:

För att komma åt låsspärren borrar du ett litet hål i i hjulet enligt bilden.



Tryck låsspärren mot axeln.

När låsspärren är "helt" indragen kan hjulet dras av från axeln.

Obs: Typ 1: Nytt hjul från och med 2021, Typ 2: kan förekomma under en övergångsperiod.



# Demontering Duo Select

## 2-kammare med Flip lock, avdelare och hjul

240L PL



Ta bort flip-locket från undersidan av varje gångjärn.

Först de två gångjärnen vid containerhandtaget.



Använd en platt skruvmejsel på ca 5 mm. Tryck upp och ut låsstiftet i en rörelse.



Locket är nu frikopplat och kan tas bort med fingrarna.

Upprepa med det andra flip-locket.



Nu de två gångjärnen vid griparens kant.

Borra ett 6 mm hål genom ringen som visas på bilden.



Använd en platt skruvmejsel på ca 5 mm. Tryck upp och ut låsstiftet i en rörelse.



Locket är nu frikopplat och kan tas bort med fingrarna.

Upprepa med det andra flip-locket.

